

(公印省略)  
令和7年2月4日

受検生及び保護者 各位

群馬県立高崎高等学校  
校長 佐鳥 秋彦

令和7年度入学者選抜実施日当日の日程及び受検生の送迎等について（お願い）

このことについて、下記のとおりお願いします。

特に、選抜実施日当日は、本校正門前の道路が大変混雑し、近隣住民や通行人など、多くの方々に御迷惑をおかけする心配がありますので、御理解・御協力くださいますよう、重ねてお願い申し上げます。

## 記

- 1 期 日 令和7年2月20日（木）・21日（金）
- 2 日 程 受検生 受付時間（両日） 7時30分 ～8時30分  
（点呼・本人確認等の時間 8時10分 ～8時30分）

※ 受付場所は1階生徒玄関です。  
※ **受付時間内で「本人確認」及び「検査室への携帯品の確認」も行います。**  
**控室には7時30分から入室できますので、時間に余裕をもって集合してください。**なお、**7時10分までは校地内へ入校できません。**

学力検査	（20日）	9時35分～16時00分
面接	（21日）	9時00分～

## 3 携帯品

- ・ 受検票、鉛筆又はシャープペンシル、消しゴム、コンパス、定規（三角定規も可）、上履き、下足袋、腕時計（検査当日に忘れた場合、腕時計の貸し出しはできません）、弁当（1日目のみ）、マスクを着用する場合は無地の物。
- ※ 公式・角度・英単語・漢字・格言・四字熟語等の記載されている定規や筆記具など、解答の参考になるものを検査室に持ち込んではいけません。鉛筆のキャップ、シャープペンシルの芯のケース、消しゴムのケース等ケース類も持ち込み不可です。**機能・文字盤の表示等によって解答の参考になるスマートウォッチ等の多機能時計等についても持ち込めません。****アラーム機能付き腕時計については、アラームの設定を必ず事前に解除しておいてください。**ティッシュはケースから出して中身だけ持ち込むことができますが、ハンカチは試験中に使用することはできません。
- ・ **携帯電話・スマートフォンについては、受検生の持参を禁止**します。家庭への緊急連絡は、本校事務室（2階正面玄関横）に各自が申し出てください。

## 4 インフルエンザ・新型コロナウイルス感染症への罹患、症状、体調不良等対応について

インフルエンザ・新型コロナウイルス感染症様症状がある場合には、中学校を通して連絡し、受付時間、受付場所等の指示を受けてください。別室での受検となります。

なお、緊急の場合は保護者等から直接連絡していただいて結構です。その際、保護者等は必ずその旨を中学校にも連絡してください。

また、本人からの申出等により、発熱等の風邪症状のある方は、別室での受検となります。

5 送迎等について

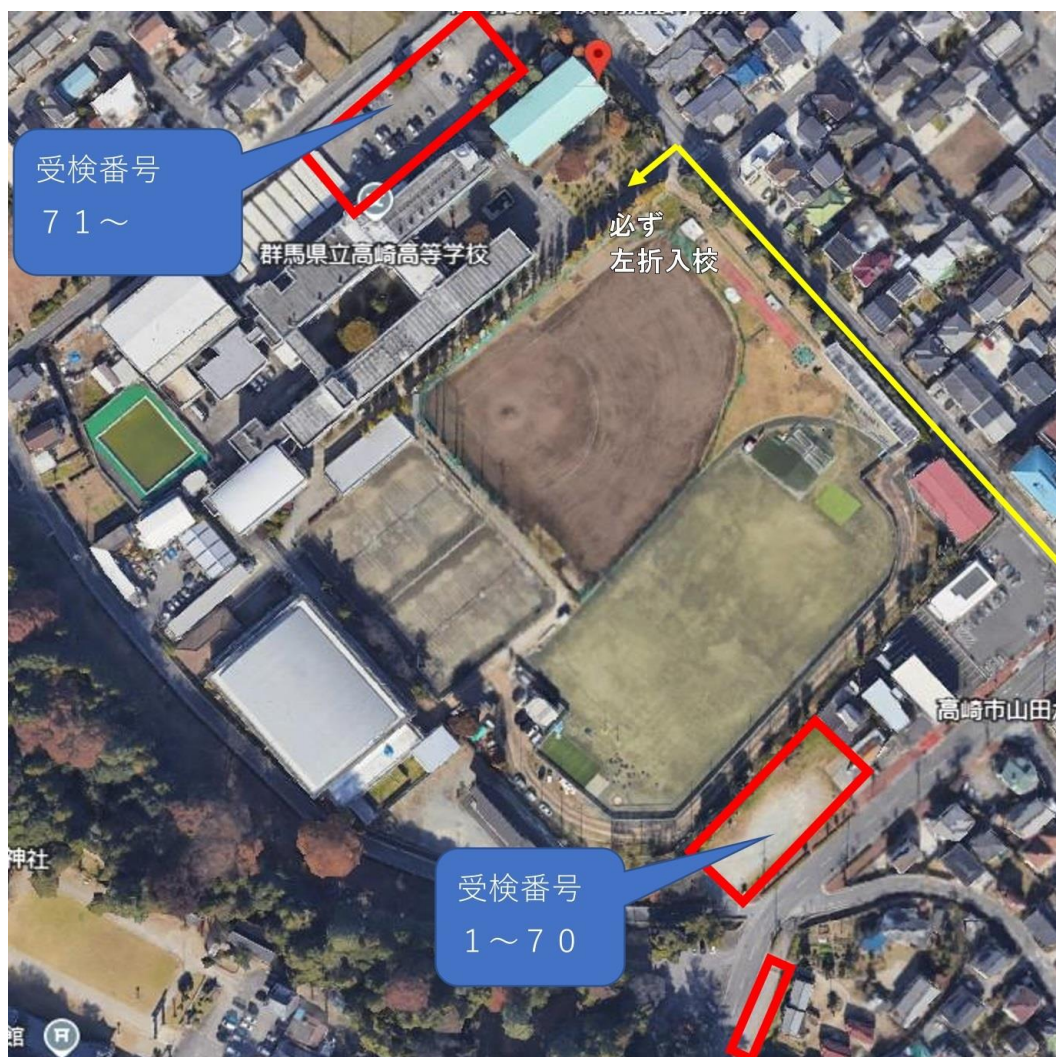
- (1) 朝、自家用車で送迎する場合は**必ず左折にて正門から入校**し、係員の指示または案内表示に従い**本校駐車場で受検生を乗降**させた後、**速やかに校地外に出てください**。(路上及び周辺店舗の駐車場等には駐停車しないでください。)なお2日目朝も、送迎が済んだらいったん校地外に出庫し、面接終了時間に合わせて再度入校してください。
- (2) 校舎内への立ち入りはできませんので、体調不良の受検生の付き添いなど、特別な事情がある場合は事前に連絡してください。
- (3) **自家用車で迎えに来る場合は以下の通りをお願いします**。両日とも、受検生検査中につき、お静かに願います。

【1日目迎え】 受検番号によって場所が異なります。

受検番号 1～70：護国神社第一駐車場（☆以下の地図を参照）
受検番号 71以降：高崎高校敷地内（詰込み駐車）

※迎えは15:45以降をお願いします。それ以前に駐車することはできません。係員を配置しますのでその指示に従ってください。事前に受検生と落ち合う時間、場所の確認をお願いいたします。

☆駐車場のご案内



【2日目迎え】 受検番号による場所の違いはありません。全員高崎高校敷地内をお願いします。面接時間の終了に合わせてお越しいただき、**受検生を乗車**させた後は**速やかに校地外に出てください**。なお、路上及び周辺店舗の駐車場等には**絶対に駐停車**しないでください。

6 面接時間について

2月18日(火)(午前10時)に本校Webページに掲載します。

7 携帯電話について

受検生の持参を禁止します。家庭へ緊急連絡が必要な場合は、本校事務室に申し出てください。

8 体調管理・衛生管理・当日の室温変化への対応についてお願い

- (1) 中学校で配付された「**受検する皆さんへ**」の内容を十分に理解し、検査当日に備えてください。
- (2) 検査会場の換気に伴い、「**受検する皆さんへ**」で「室温の変化への対応」をお願いしていますが、検査時間中に上着を着用する場合は、文字等の記載のないものにしてください。(メーカー等の小さなロゴ程度は可とします。)また、試験時間中は上着を脱ぎ着することはできません。膝掛けによる体温調節は、公正な検査実施を妨げる可能性があるため、使用することはできません。ベストやセーターなどの制服の中に着用するもので、体温調節をお願いします。

9 合格者対象の入学手続きに必要な書類の受領について：書類配付日<3月5日(水)>

基本的には受検生本人が書類の受領を行います。万が一来校できない場合は、保護者が代行することも可能です。いずれの場合でも、**受検票を持参・提示**してください。また、書類配付時間を以下のように設定します。できるだけ設定された時間に来校し、受領してください。

自家用車で来校の場合は、必ず**左折にて正門から入校**し、係員の指示または案内表示に従って、枠線内に駐車してください。なお、**路上及び周辺店舗の駐車場等には絶対に駐車しない**でください。

受検番号			書類配付時間		
1	～	125	10:00	～	10:40
126	～	250	10:40	～	11:20
251	～		11:20	～	12:00

※ 入学手続きに必要な書類の配付日(3月5日)の**駐車場は、校地内の他に、**学校から徒歩5分のところにある「**護国神社第一駐車場**」を準備しています。校地内満車の場合はそちらをご案内する場合がございます。(前頁地図参照)

(Tel 027-324-0074 担当：教頭)